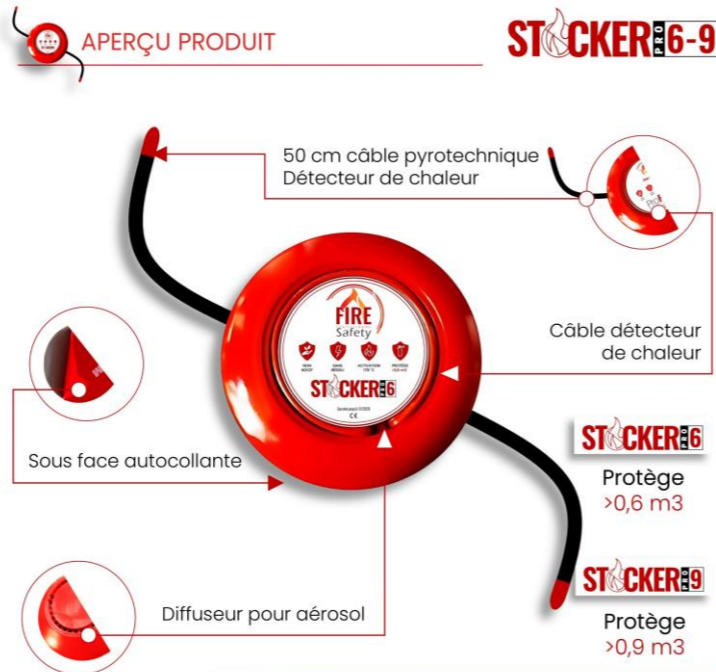
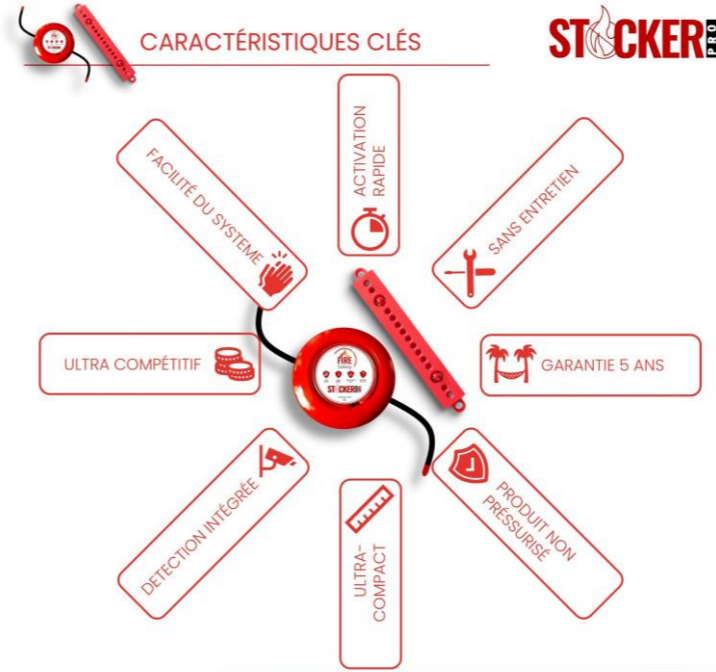


STCKER PRO 6-9

Notice utilisation et installation



2



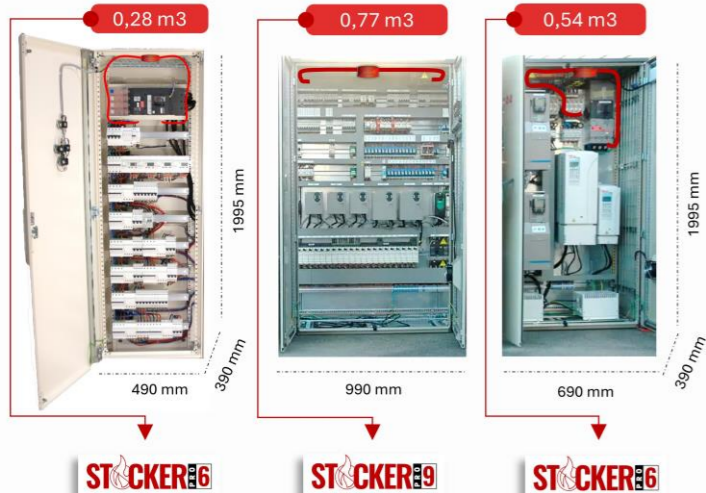
3



4

DIMENSIONNEMENT

STCKER PRO 6-9



STCKER 6

STCKER 9

STCKER 6

5

INSTALLATION

STCKER PRO 6-9

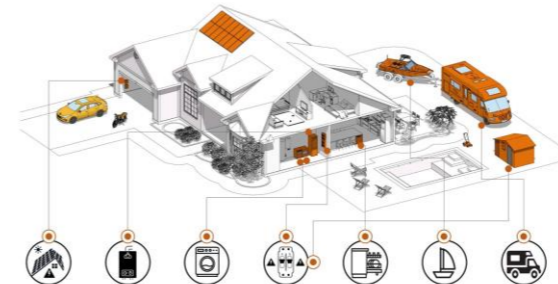


Installez un second Sticker Pro à mi-hauteur de la zone à protéger pour une détection plus précoce.

6

IMPLANTATION

STCKER PRO



PROTEGEZ VOS APPAREILS :

- Tableau, coffret et armoire électrique
- Boîte de dérivation
- Baie, serveur informatique
- Appareils sensibles : lave-linge, sèche-linge, lave-vaisselle, chaudière
- Camping-cars et vans aménagés
- Moteur et boîtier de commande bateau

7



SCANNEZ-MOI !

REGARDEZ LA VIDÉO DE PRÉSENTATION

STCKER PRO

CARACTÉRISTIQUES	STCKER 1	STCKER 6	STCKER 9
Référence	1100-F10	1100-F60	1100-F90
Dimensions	120 x 18 x 10mm	Ø 89 mm x P 29mm	Ø 89 mm x P 29mm
Poids	26 g	120 g	135 g
Durée de vie :	5 ans (6 ans dans l'emballage)	5 ans (6 ans dans l'emballage)	5 ans (6 ans dans l'emballage)
Temps de décharge :	< 5 s	< 5 s	< 5 s
Volume protégé exemple	0,1 m³ H140 x L30 x P20cm	0,6 m³ H200 x L70 x P40cm	0,9 m³ H200 x L100 x P45cm
Température d'activation	170°C (+/- 10°C)	160°C (+/- 10°C)	160°C (+/- 10°C)
Température de fonctionnement	-30°C / +70°C	-30°C / +90°C	-30°C / +90°C
Certification	EN 15276-1	EN 15276-2	EN 15276-2
Classe de feu	A (limité), B, C	A (limité), B, C	A (limité), B, C

8